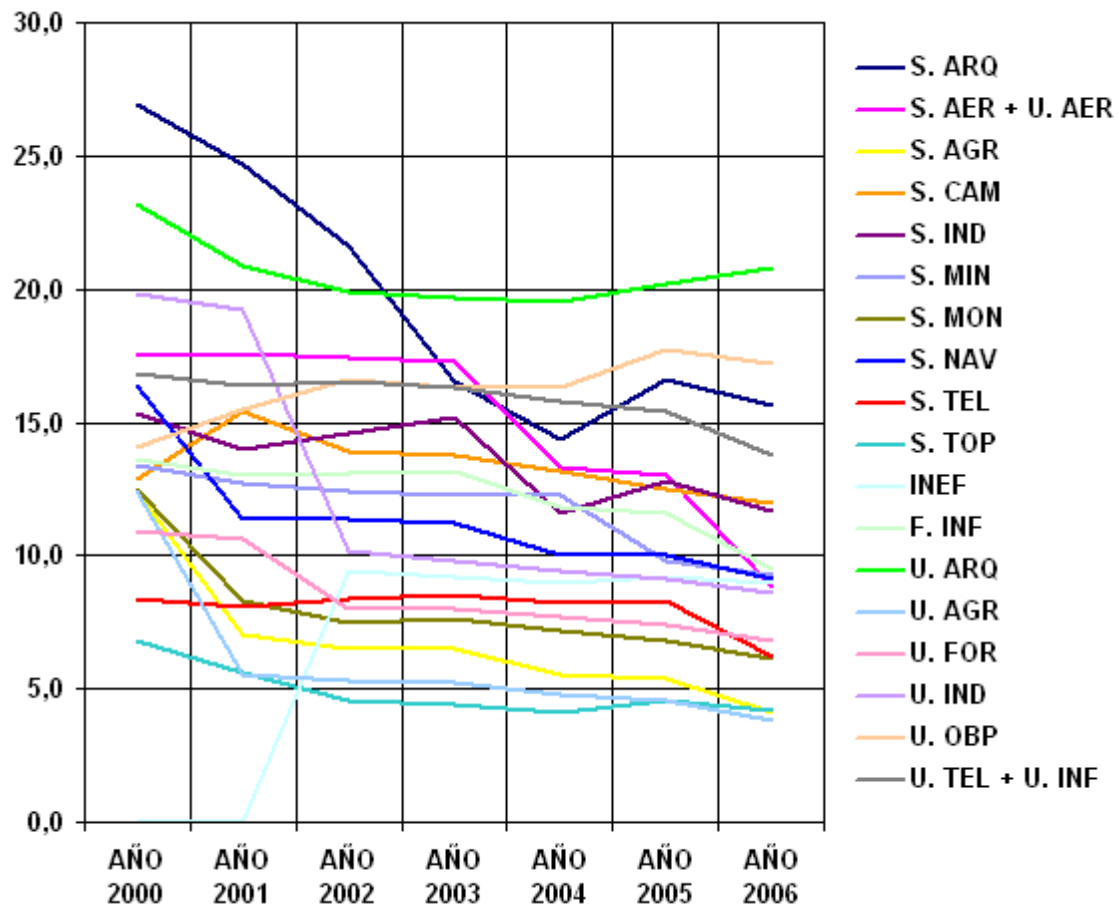


TENDENCIAS 2000-2006

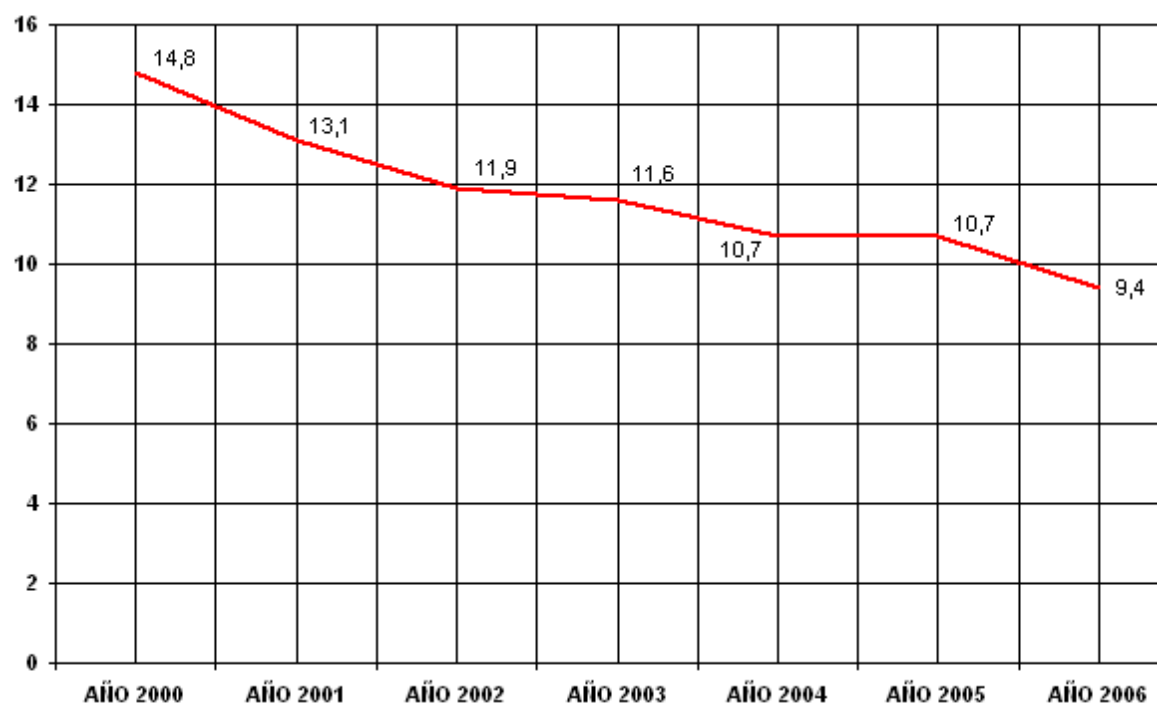
1.1 RATIO ALUMNO POR PUESTO DE LECTURA (Por Escuelas)

BIBLIOTECAS	AÑO 2000	AÑO 2001	AÑO 2002	AÑO 2003	AÑO 2004	AÑO 2005	AÑO 2006
S. ARQ	26,9	24,7	21,6	16,5	14,4	16,6	15,6
S. AER + U. AER	17,5	17,6	17,4	17,3	13,3	13,0	8,8
S. AGR	12,4	7,0	6,5	6,5	5,5	5,4	4,1
S. CAM	12,9	15,4	13,9	13,8	13,2	12,5	12,0
S. IND	15,3	14,0	14,6	15,2	11,6	12,8	11,7
S. MIN	13,4	12,7	12,4	12,3	12,3	9,8	9,3
S. MON	12,5	8,3	7,5	7,6	7,2	6,8	6,1
S. NAV	16,4	11,4	11,4	11,2	10,0	10,0	9,1
S. TEL	8,4	8,1	8,4	8,5	8,2	8,3	6,2
S. TOP	6,8	5,6	4,6	4,4	4,1	4,6	4,2
INEF	0	0	9,4	9,2	9,0	9,2	9,0
F. INF	13,6	13,0	13,1	13,2	11,8	11,6	9,5
U. ARQ	23,2	20,9	19,9	19,7	19,5	20,2	20,8
U. AGR	12,4	5,5	5,3	5,2	4,8	4,6	3,8
U. FOR	10,9	10,6	8,0	8,0	7,7	7,4	6,8
U. IND	19,8	19,2	10,2	9,8	9,4	9,1	8,6
U. OBP	14,1	15,5	16,6	16,3	16,3	17,7	17,2
U. TEL + U. INF	16,8	16,4	16,5	16,3	15,8	15,4	13,8



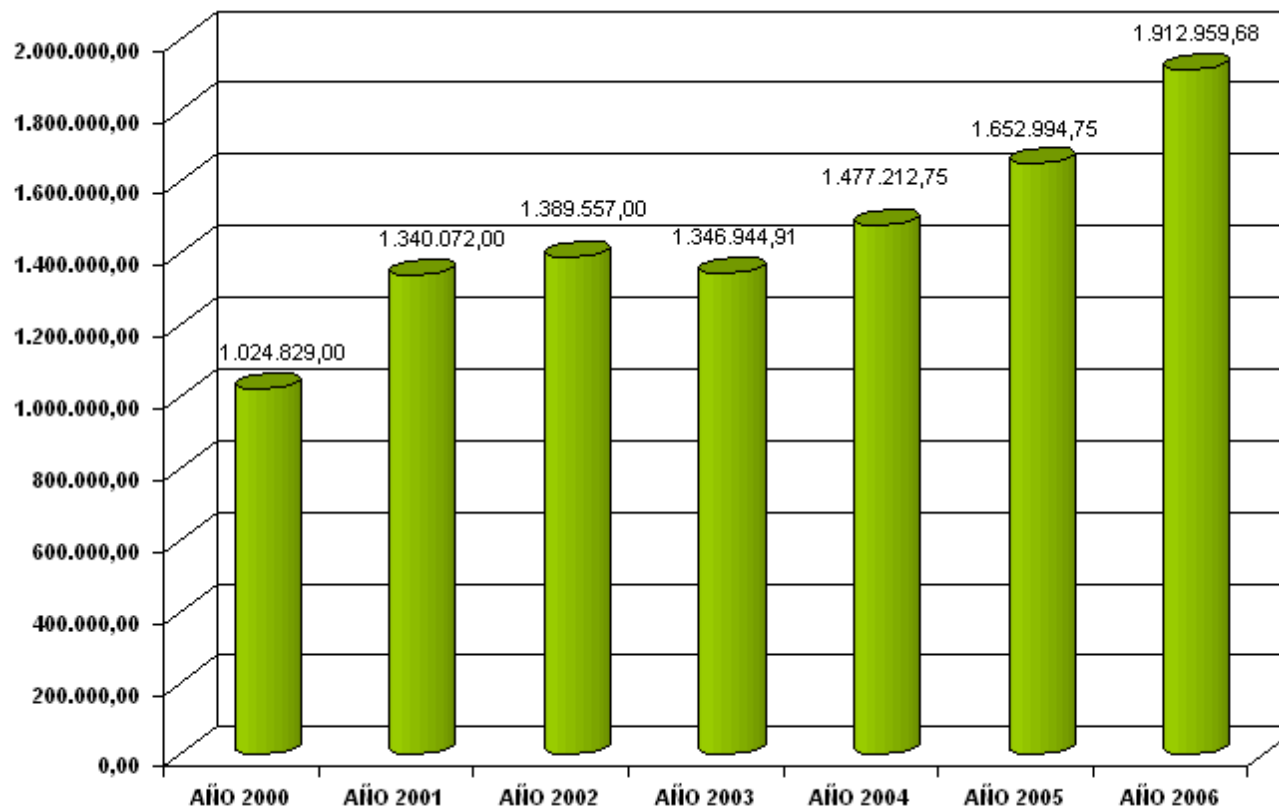
**1.2 RATIO ALUMNO POR PUESTO DE LECTURA
(Datos totales UPM)**

AÑO 2000	AÑO 2001	AÑO 2002	AÑO 2003	AÑO 2004	AÑO 2005	AÑO 2006
14,8	13,1	11,9	11,6	10,7	10,7	9,4



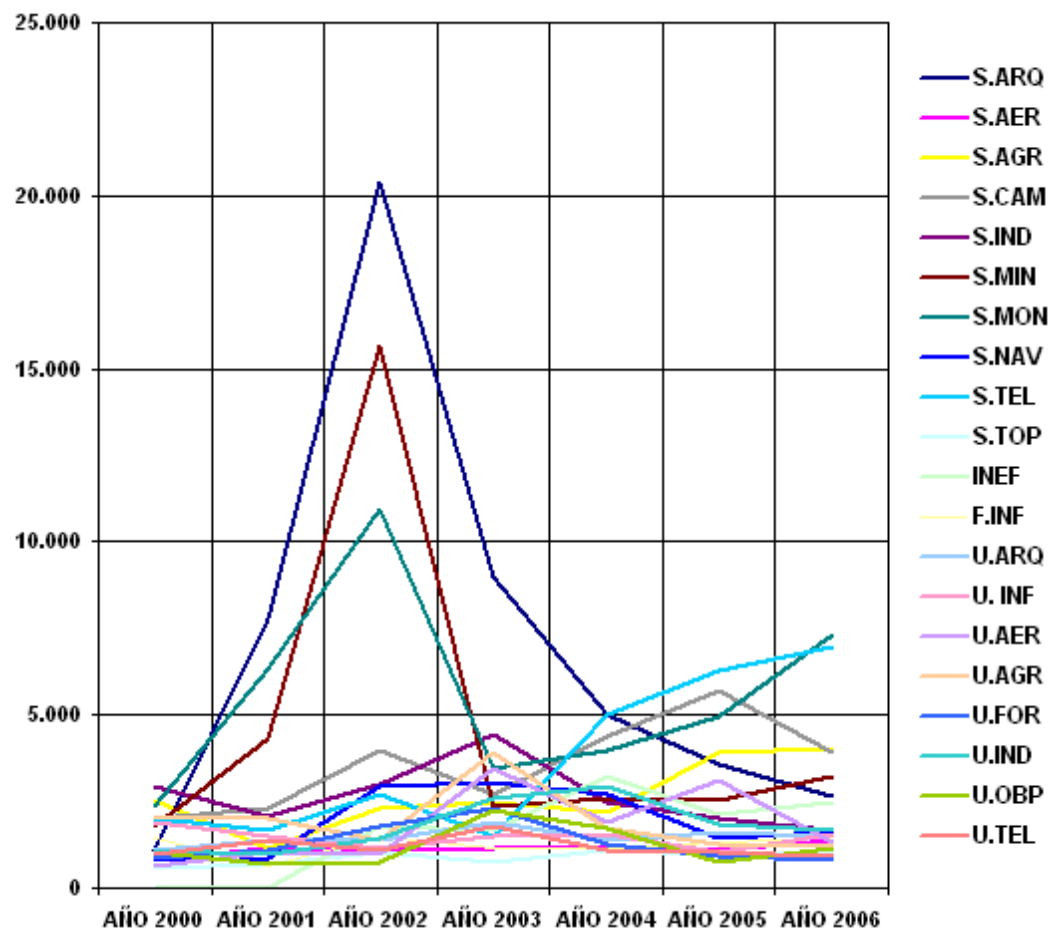
2. INVERSIONES EN FONDOS BIBLIOGRÁFICOS E INFORMACIÓN ELECTRÓNICA
 (Datos totales UPM en euros)

AÑO 2000	AÑO 2001	AÑO 2002	AÑO 2003	AÑO 2004	AÑO 2005	AÑO 2006
1.024.829,00	1.340.072,00	1.389.557,00	1.346.944,91	1.477.212,75	1.652.994,75	1.912.959,68



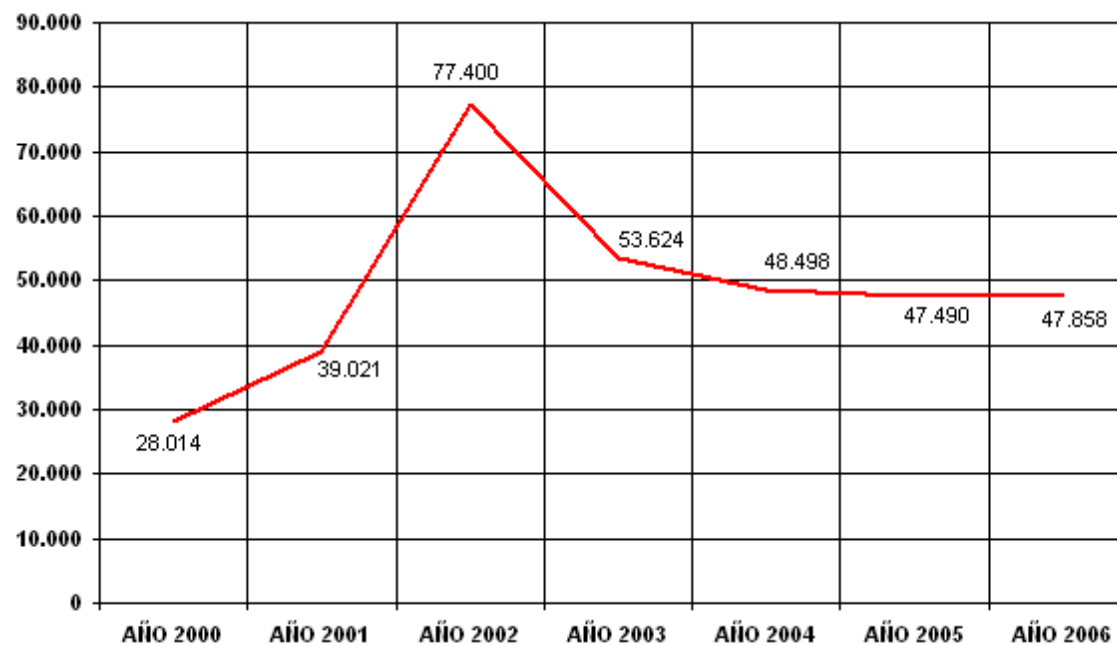
3.1 DOCUMENTOS CATALOGADOS EN EL AÑO (Por Escuelas)

BIBLIOTECAS	AÑO 2000	AÑO 2001	AÑO 2002	AÑO 2003	AÑO 2004	AÑO 2005	AÑO 2006
S.ARQ	1.082	7.799	20.396	8.989	5.021	3.583	2.647
S.AER	822	1.140	1.098	1.170	1.152	1.107	1.384
S.AGR	2.551	1.168	2.299	2.475	2.185	3.907	4.060
S.CAM	2.017	2.285	3.995	2.719	4.397	5.684	3.923
S.IND	2.929	2.050	2.998	4.462	2.482	2.001	1.680
S.MIN	1.795	4.300	15.683	2.389	2.584	2.508	3.250
S.MON	2.386	6.351	10.963	3.483	3.961	4.975	7.344
S.NAV	806	880	2.923	3.044	2.709	1.438	1.598
S.TEL	2.000	1.669	2.705	1.506	4.987	6.303	6.963
S.TOP	591	703	1.055	774	1.086	972	979
INEF	0	0	1.792	1.671	3.214	2.103	2.493
F.INF	1.425	609	1.509	1.169	1.151	1.349	1.429
U.ARQ	1.070	1.359	1.382	1.881	1.403	1.628	1.511
U. INF	1.896	1.501	1.132	1.519	1.550	1.013	1.543
U.AER	644	1.048	999	3.479	1.920	3.091	1.306
U.AGR	2.086	2.018	1.373	3.943	1.706	1.266	1.188
U.FOR	838	1.080	1.797	2.299	1.240	895	807
U.IND	1.082	989	1.450	2.577	2.910	1.870	1.695
U.OBP	1.020	714	759	2.274	1.732	755	1.163
U.TEL	974	1.358	1.092	1.801	1.108	1.042	895



3.2 DOCUMENTOS CATALOGADOS EN EL AÑO (Datos totales UPM)

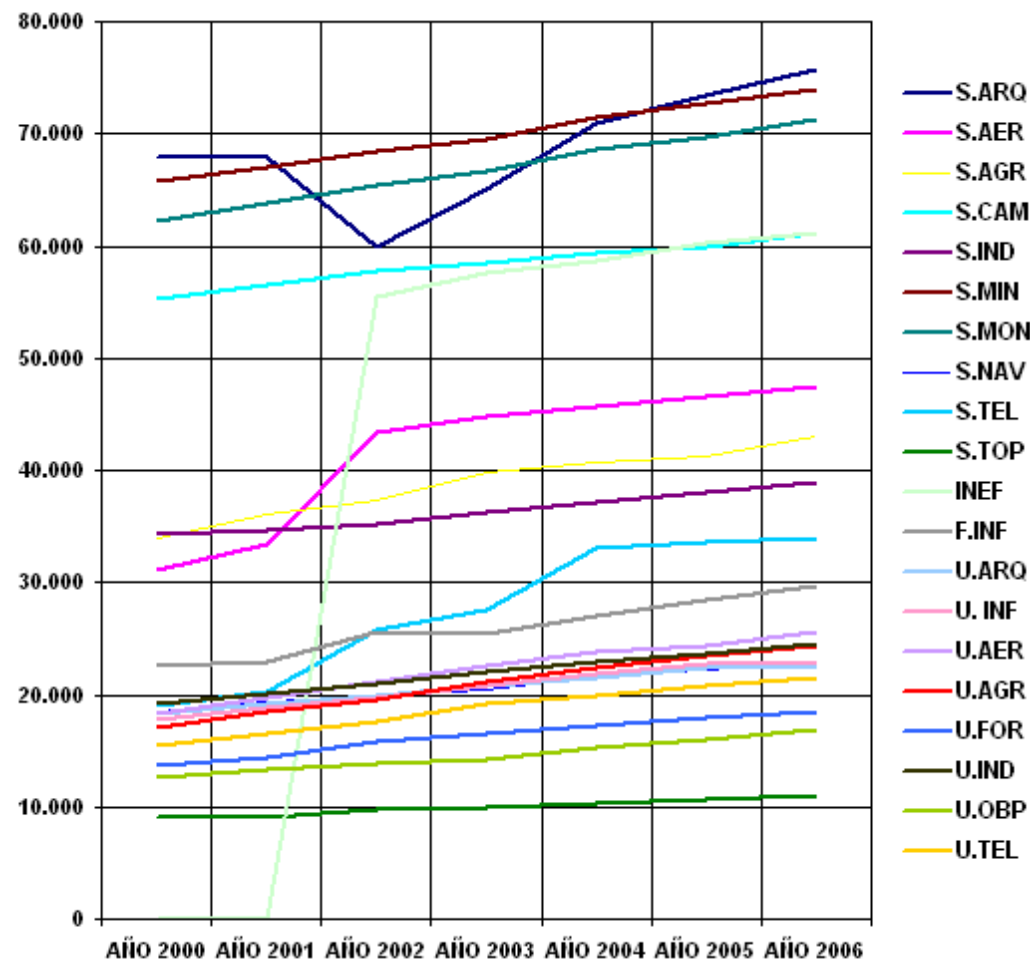
AÑO 2000	AÑO 2001	AÑO 2002	AÑO 2003	AÑO 2004	AÑO 2005	AÑO 2006
28.014	39.021	77.400	53.624	48.498	47.490	47.858



En el 2002 se desarrolló el proyecto de catalogación retrospectiva de fondos bibliográficos en ETS Arquitectura, ETSI Montes, ETSI Minas y ETSI Caminos. Por ello aumenta tanto el nivel de catalogación y desciende en el año 2003, cuando se acabó la financiación del proyecto.

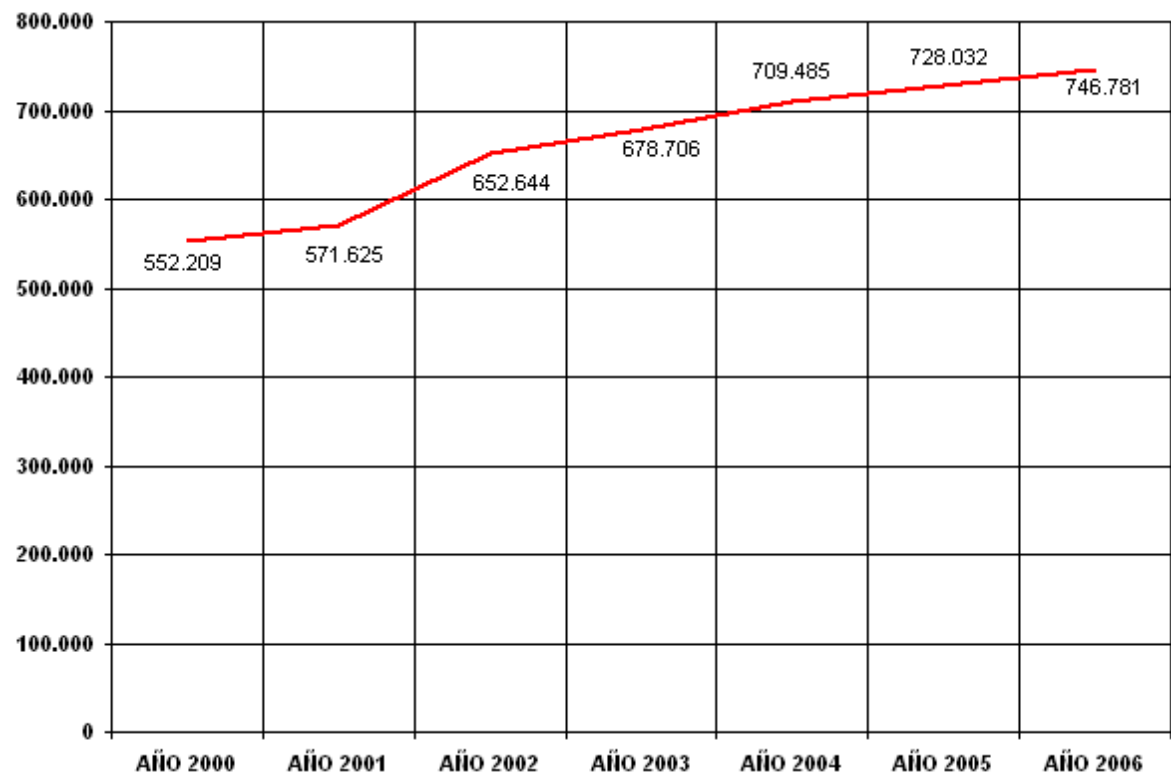
4.1 VOLÚMENES TOTALES: MONOGRAFÍAS (Por Escuelas)

BIBLIOTECAS	AÑO 2000	AÑO 2001	AÑO 2002	AÑO 2003	AÑO 2004	AÑO 2005	AÑO 2006
S.ARQ	67.937	67.937	60.000	65.000	71.000	73.481	75.716
S.AER	31.189	33.455	43.387	44.750	45.620	46.617	47.523
S.AGR	34.002	36.012	37.286	39.761	40.688	41.192	42.959
S.CAM	55.356	56.586	57.760	58.548	59.298	59.943	61.171
S.IND	34.269	34.736	35.196	36.206	37.196	37.973	38.888
S.MIN	65.806	67.081	68.383	69.503	71.539	72.792	73.928
S.MON	62.214	63.870	65.451	66.691	68.623	69.752	71.301
S.NAV	18.517	19.306	19.994	20.532	21.685	22.269	22.953
S.TEL	18.970	20.208	25.787	27.615	33.060	33.600	33.900
S.TOP	9.095	9.042	9.784	10.022	10.252	10.596	11.039
INEF	-	-	55.393	57.525	58.606	60.213	61.167
F.INF	22.627	22.990	25.600	25.389	27.022	28.473	29.733
U.ARQ	18.274	19.144	19.980	20.876	21.533	22.428	22.428
U.INF	17.705	18.814	19.665	20.753	21.855	22.690	22.690
U.AER	18.325	19.668	21.077	22.589	23.768	24.290	25.521
U.AGR	17.066	18.534	19.540	21.150	22.358	23.498	24.421
U.FOR	13.639	14.370	15.886	16.504	17.282	17.902	18.452
U.IND	19.122	20.041	21.033	22.012	22.887	23.618	24.478
U.OBP	12.552	13.248	13.844	14.153	15.300	15.922	16.968
U.TEL	15.544	16.583	17.598	19.127	19.913	20.783	21.545



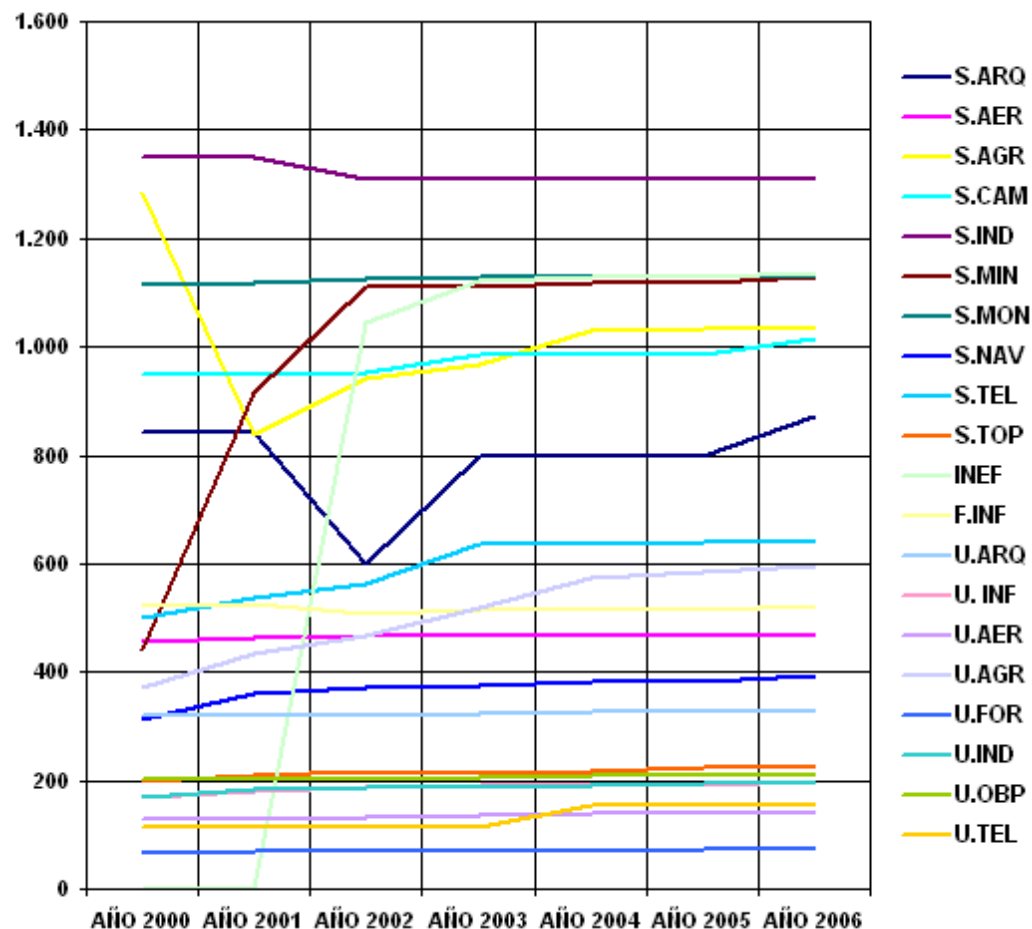
**4.2 VOLÚMENES TOTALES: MONOGRAFÍAS
(Datos totales UPM)**

AÑO 2000	AÑO 2001	AÑO 2002	AÑO 2003	AÑO 2004	AÑO 2005	AÑO 2006
552.209	571.625	652.644	678.706	709.485	728.032	746.781



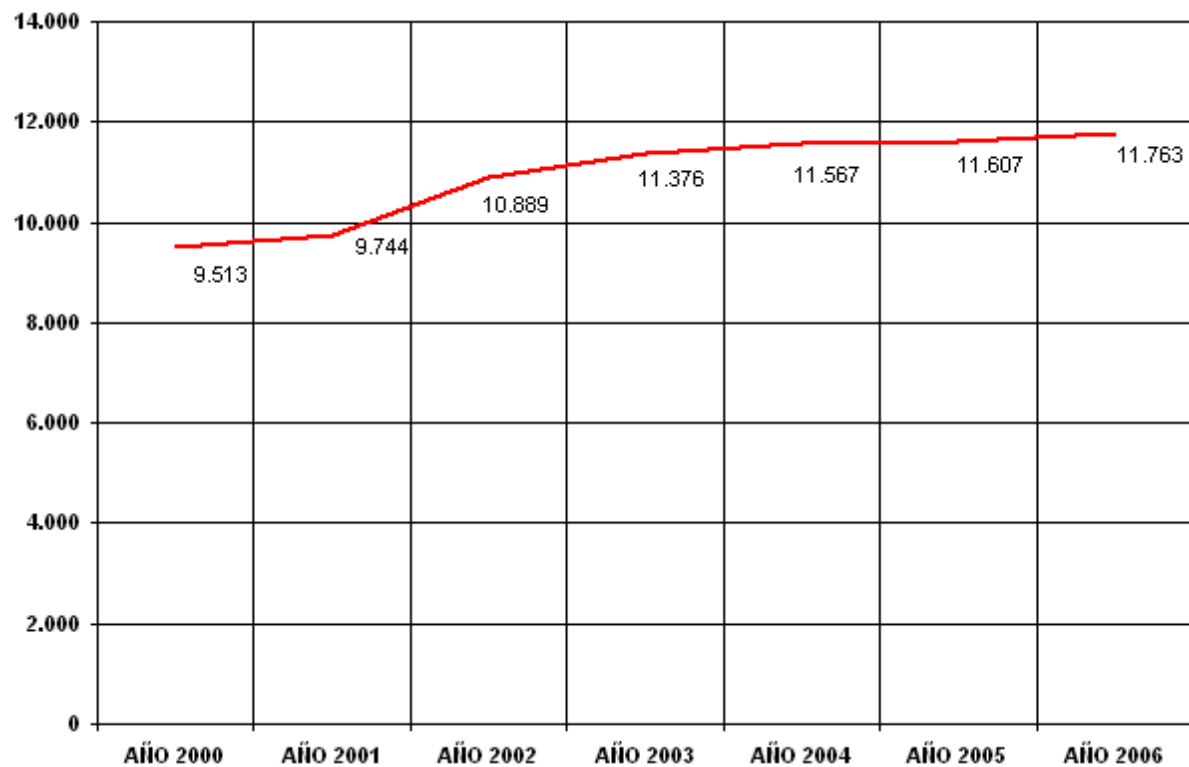
5.1 PUBLICACIONES PERIÓDICAS: TÍTULOS (Por Escuelas)

BIBLIOTECAS	AÑO 2000	AÑO 2001	AÑO 2002	AÑO 2003	AÑO 2004	AÑO 2005	AÑO 2006
S.ARQ	842	842	600	800	800	800	870
S.AER	455	463	466	466	466	466	469
S.AGR	1.285	838	943	966	1.029	1.032	1.033
S.CAM	949	949	951	984	984	984	1.014
S.IND	1.350	1.350	1.310	1.310	1.310	1.310	1.310
S.MIN	441	915	1.109	1.109	1.117	1.120	1.128
S.MON	1.115	1.120	1.125	1.129	1.129	1.129	1.129
S.NAV	313	362	372	376	382	384	393
S.TEL	502	536	562	638	636	640	640
S.TOP	200	210	216	215	218	223	226
INEF	0	0	1.043	1.121	1.130	1.130	1.137
F.INF	522	527	508	515	514	515	521
U.ARQ	319	319	320	323	329	328	327
U. INF	169	180	189	190	190	190	197
U.AER	127	130	133	137	138	139	139
U.AGR	371	433	467	519	572	584	597
U.FOR	68	69	69	69	69	74	74
U.IND	169	185	188	188	192	194	194
U.OBP	202	202	204	207	208	211	211
U.TEL	114	114	114	114	154	154	154



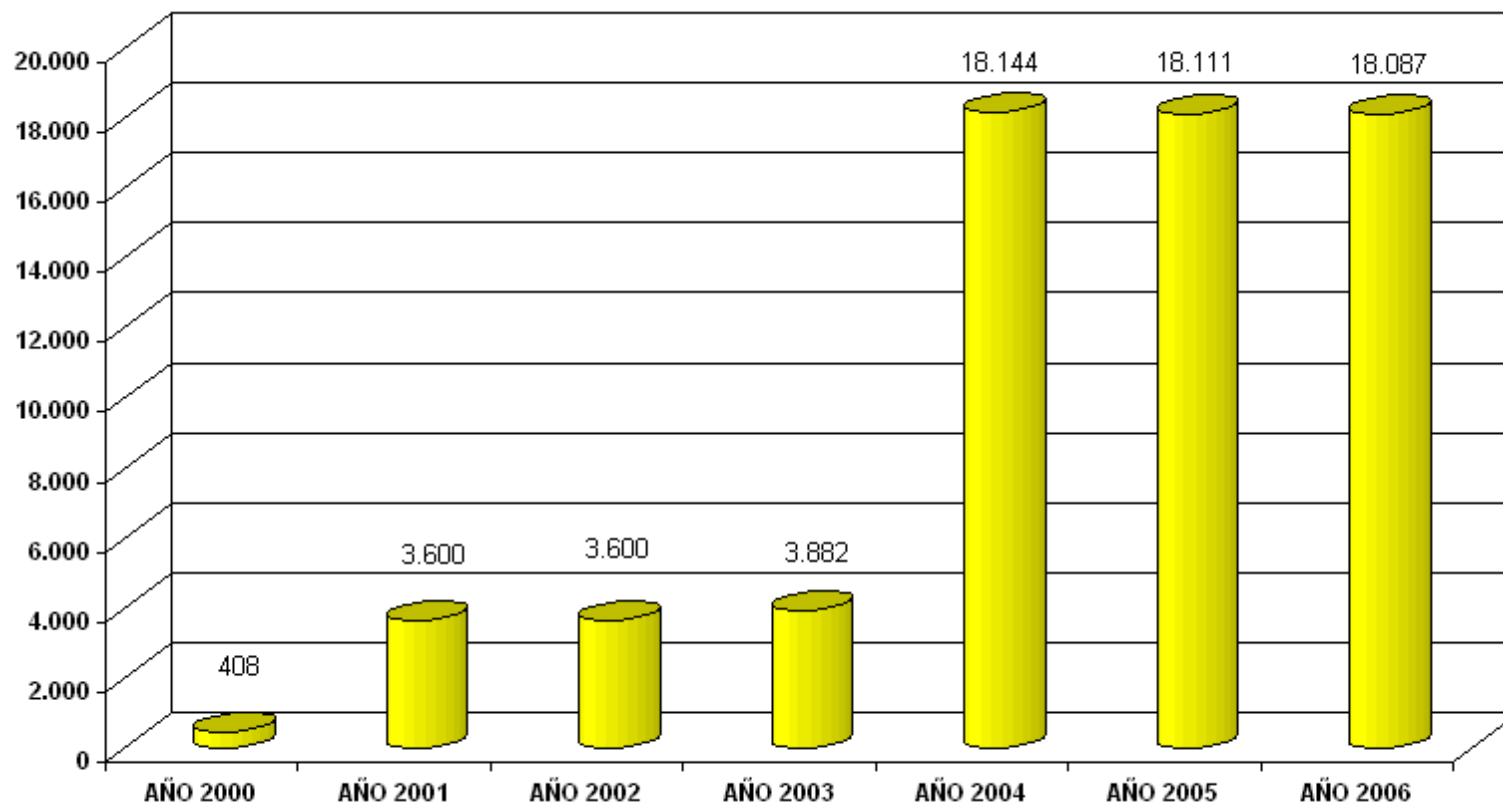
5.2 PUBLICACIONES PERIÓDICAS: TÍTULOS (Datos totales UPM)

AÑO 2000	AÑO 2001	AÑO 2002	AÑO 2003	AÑO 2004	AÑO 2005	AÑO 2006
9.513	9.744	10.889	11.376	11.567	11.607	11.763



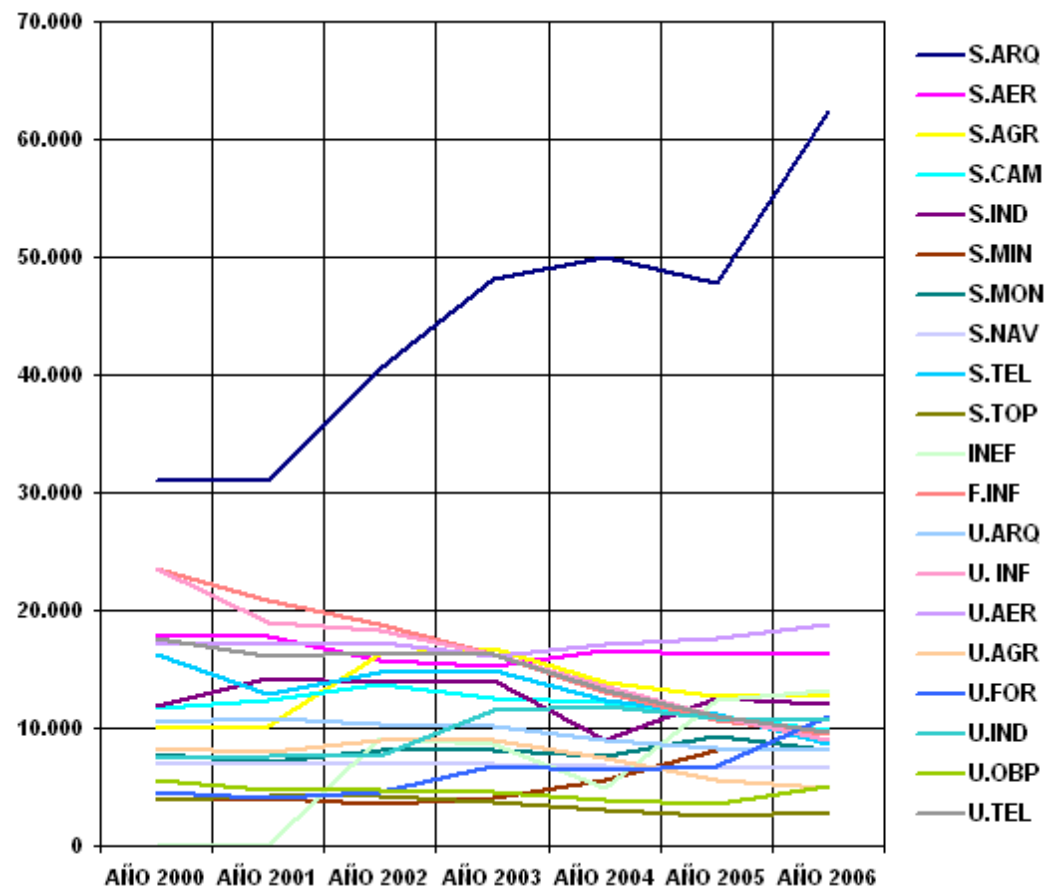
**6. REVISTAS ELECTRÓNICAS
(Datos totales UPM)**

AÑO 2000	AÑO 2001	AÑO 2002	AÑO 2003	AÑO 2004	AÑO 2005	AÑO 2006
408	3.600	3.600	3.882	18.144	18.111	18.087



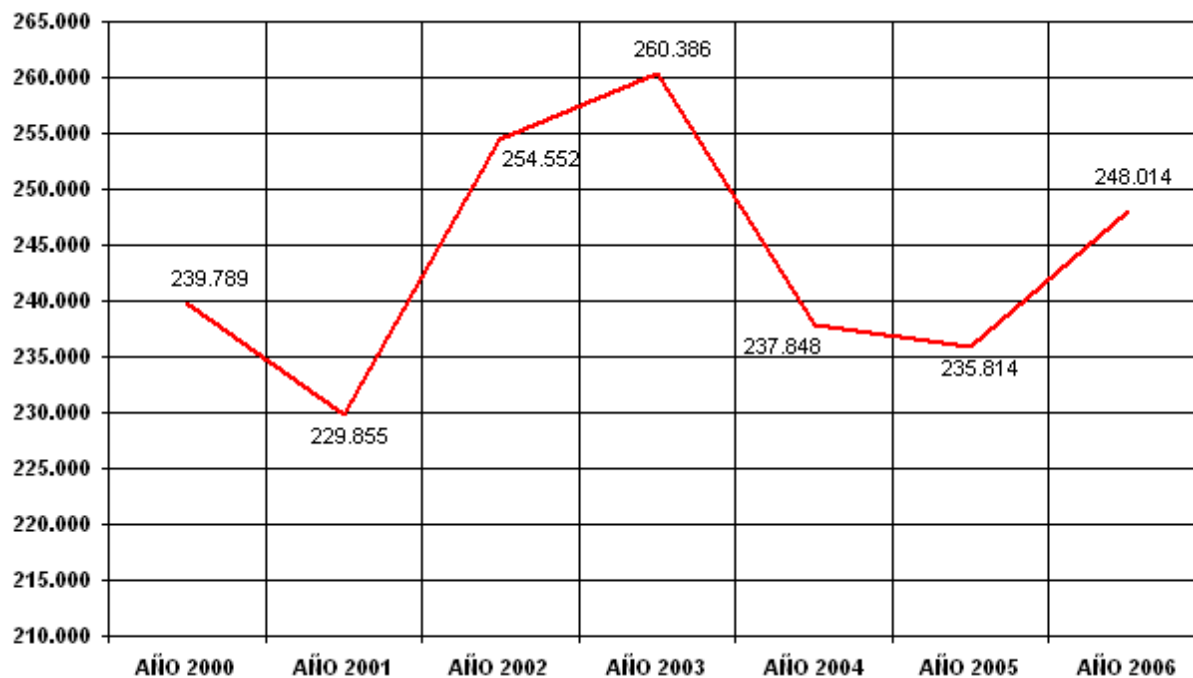
7.1 PRÉSTAMO DOMICILIARIO (Por Escuelas)

BIBLIOTECAS	AÑO 2000	AÑO 2001	AÑO 2002	AÑO 2003	AÑO 2004	AÑO 2005	AÑO 2006
S.ARQ	31.000	30.953	40.544	48.113	50.071	47.855	62.368
S.AER	17.900	17.727	15.748	15.170	16.565	16.239	16.512
S.AGR	10.041	10.251	16.251	16.749	13.982	12.660	12.920
S.CAM	11.712	12.450	13.774	12.520	12.241	11.099	9.776
S.IND	11.859	14.216	13.931	13.991	8.999	12.506	12.048
S.MIN	3.863	4.116	3.550	4.093	5.574	8.118	8.211
S.MON	7.839	7.048	8.196	8.193	7.665	9.285	8.103
S.NAV	7.067	6.920	7.001	6.969	6.726	6.588	6.615
S.TEL	16.200	12.841	14.787	14.856	12.380	11.191	8.638
S.TOP	3.876	4.317	4.210	3.773	3.062	2.498	2.836
INEF	0	0	9.215	8.625	4.979	12.299	13.182
F.INF	23.489	20.849	18.881	16.187	13.095	10.752	9.497
U.ARQ	10.511	10.817	10.406	10.241	8.992	8.273	8.146
U. INF	23.525	19.034	18.332	16.341	13.533	11.063	8.985
U.AER	17.358	17.177	17.278	16.112	17.093	17.613	18.797
U.AGR	8.276	8.032	8.922	9.022	7.448	5.676	4.849
U.FOR	4.648	4.030	4.616	6.711	6.401	6.696	11.050
U.IND	7.446	7.644	7.615	11.574	11.780	10.821	10.745
U.OBP	5.620	4.724	4.823	4.634	3.971	3.620	5.088
U.TEL	17.559	16.156	16.472	16.287	13.291	10.962	9.648



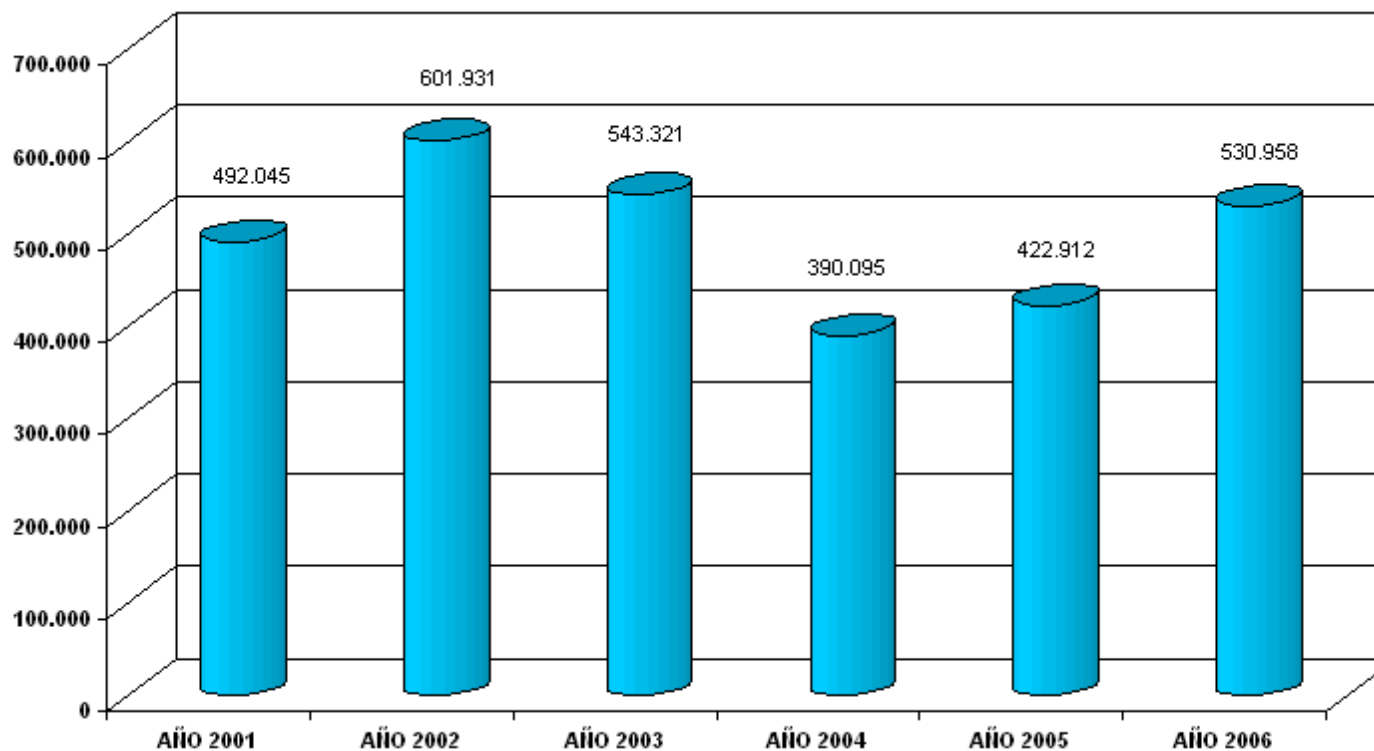
**7.2 PRÉSTAMO DOMICILIARIO
(Datos totales UPM)**

AÑO 2000	AÑO 2001	AÑO 2002	AÑO 2003	AÑO 2004	AÑO 2005	AÑO 2006
239.789	229.855	254.552	260.386	237.848	235.814	248.014



8.1 USO DE RECURSOS ELECTRÓNICOS: CONSULTA DE BASES DE DATOS*
(Datos totales)

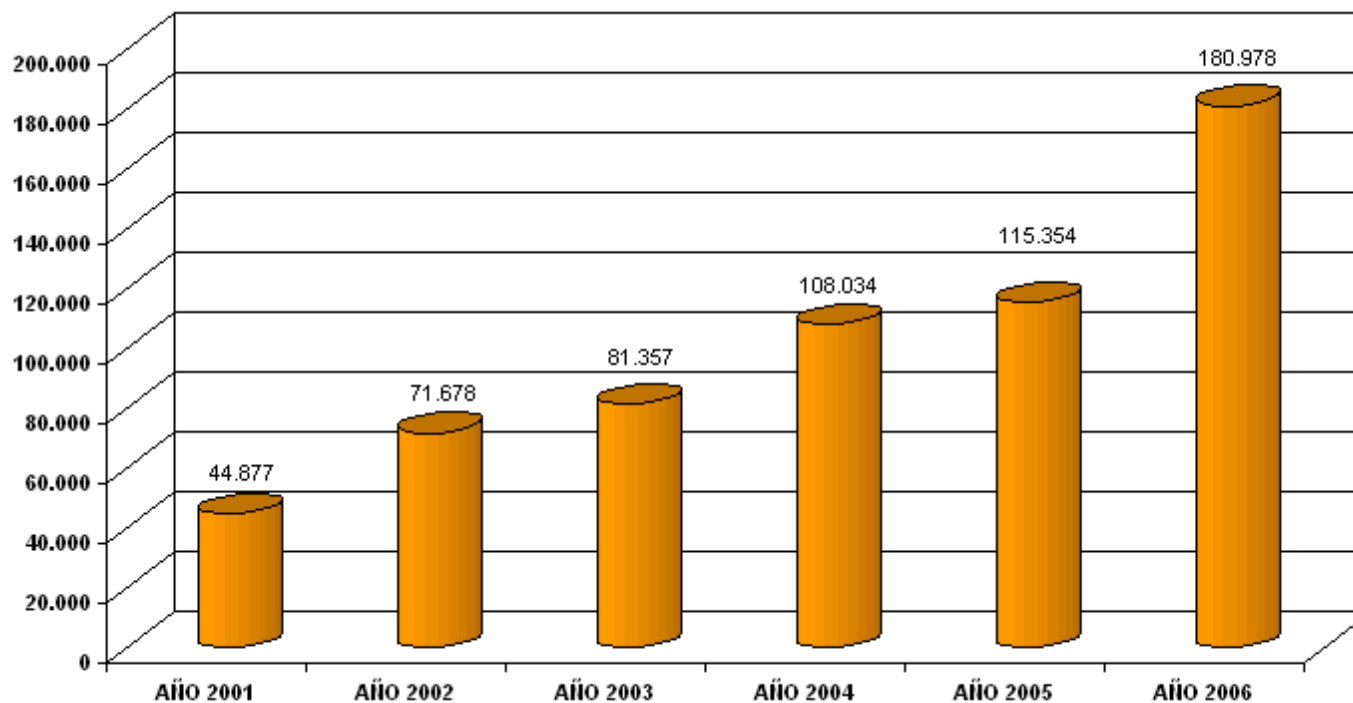
AÑO 2001	AÑO 2002	AÑO 2003	AÑO 2004	AÑO 2005	AÑO 2006
492.045	601.931	543.321	390.095	422.912	530.958



* No hay datos referidos al año 2000, debido a que REBIUN no comienza a recoger esta información hasta el Anuario del 2001

8.2 USO DE RECURSOS ELECTRÓNICOS: DESCARGA DE TEXTO COMPLETO*
(Datos totales UPM)

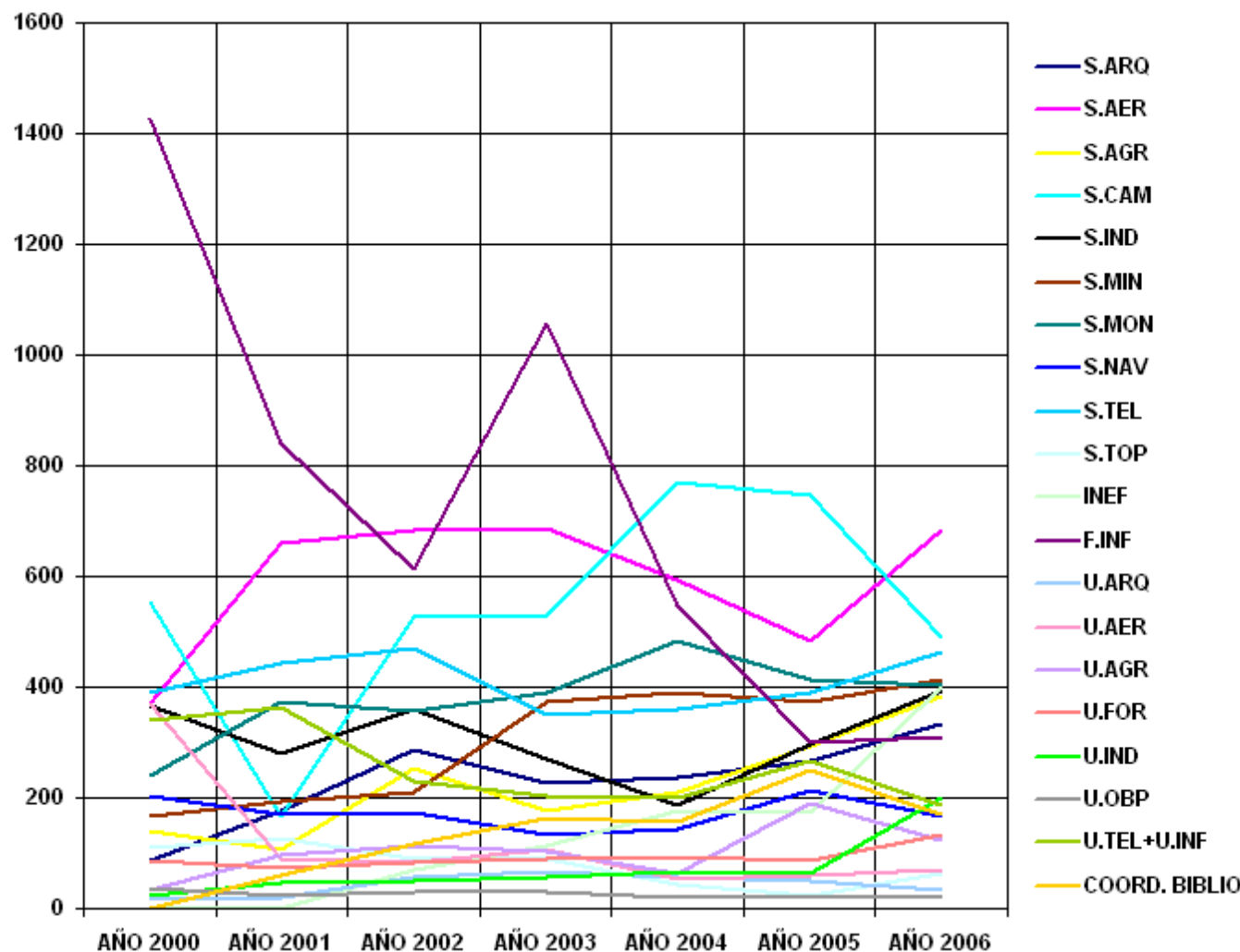
AÑO 2001	AÑO 2002	AÑO 2003	AÑO 2004	AÑO 2005	AÑO 2006
44.877	71.678	81.357	108.034	115.354	180.978



* No hay datos referidos al año 2000, debido a que REBIUN no comienza a recoger esta información hasta el Anuario del 2001

9.1 PRÉSTAMO INTERBIBLIOTECARIO: DOCUMENTOS TRAMITADOS (Por Escuelas)

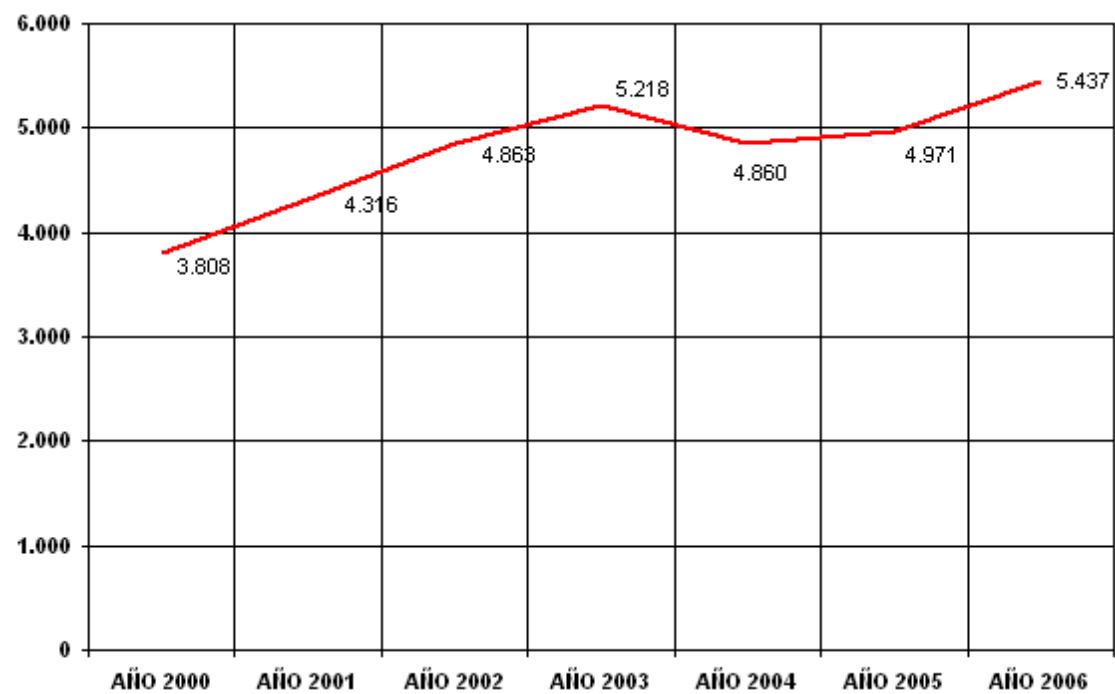
BIBLIOTECAS	AÑO 2000	AÑO 2001	AÑO 2002	AÑO 2003	AÑO 2004	AÑO 2005	AÑO 2006
S.ARQ	88	177	287	227	236	267	333
S.AER	370	661	683	688	595	485	682
S.AGR	139	107	253	176	211	294	385
S.CAM	554	166	528	529	769	747	489
S.IND	366	280	360	269	187	298	393
S.MIN	166	193	211	372	391	375	413
S.MON	240	373	358	389	484	414	405
S.NAV	205	171	172	134	143	214	168
S.TEL	389	445	470	350	360	389	462
S.TOP	110	128	90	91	44	24	65
INEF	-	-	71	115	178	175	399
F.INF	1.426	840	613	1.058	547	301	309
U.ARQ	16	20	58	66	58	49	34
U.AER	371	90	84	106	52	60	69
U.AGR	33	97	114	102	64	189	123
U.FOR	86	72	83	91	95	88	132
U.IND	23	47	51	57	68	63	199
U.OBP	38	24	29	30	21	21	21
U.TEL+U.INF	339	365	230	203	201	268	187
COORD. BIBLIOT. ¹	0	60	118	165	156	250	169



¹ Documentos solicitados al servicio y obtenidos de Revistas Electrónicas

9.2 PRÉSTAMO INTERBIBLIOTECARIO: DOCUMENTOS TRAMITADOS (Datos totales UPM)

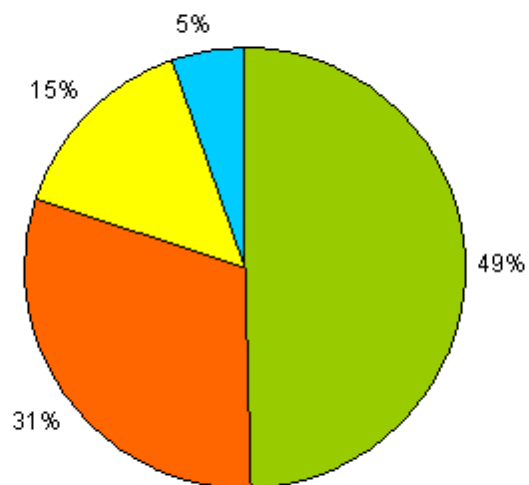
AÑO 2000	AÑO 2001	AÑO 2002	AÑO 2003	AÑO 2004	AÑO 2005	AÑO 2006
3.808	4.316	4.863	5.218	4.860	4.971	5.437



**9.3 PRÉSTAMO INTERBIBLIOTECARIO: TIEMPOS DE RESPUESTA COMO CENTRO SOLICITANTE
(Datos totales UPM)**

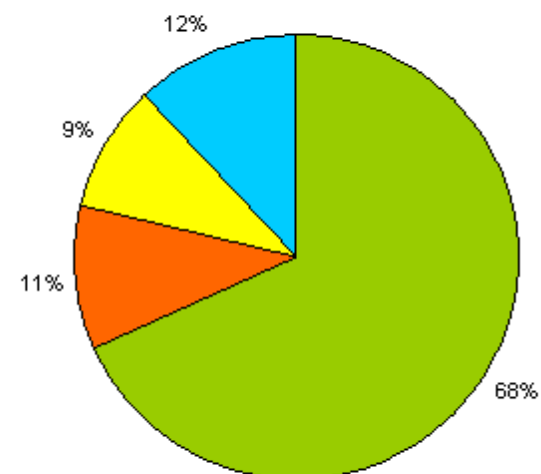
RESPUESTA POSITIVA				RESPUESTA NEGATIVA			
Entre 0 y 5 días	De 6 a 10 días	De 11 a 25 días	Más de 25 días	Entre 0 y 5 días	De 6 a 10 días	De 11 a 25 días	Más de 25 días
1.806	1.114	532	197	642	101	89	113

RESPUESTA POSITIVA



■ Entre 0 y 5 días ■ De 6 a 10 días ■ De 11 a 25 días ■ Más de 25 días

RESPUESTA NEGATIVA

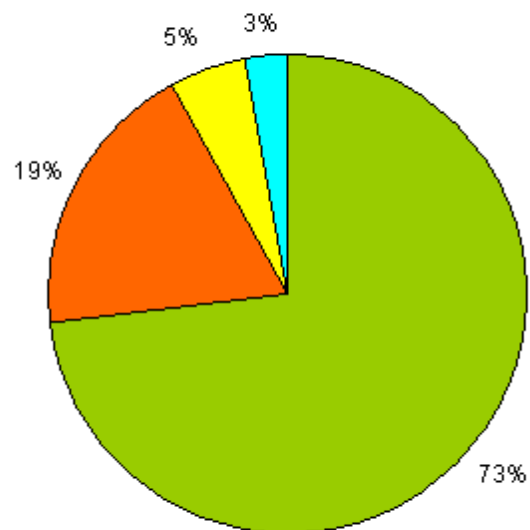


■ Entre 0 y 5 días ■ De 6 a 10 días ■ De 11 a 25 días ■ Más de 25 días

**9.4 PRÉSTAMO INTERBIBLIOTECARIO: TIEMPOS DE RESPUESTA COMO CENTRO PROVEEDOR
(Datos totales UPM)**

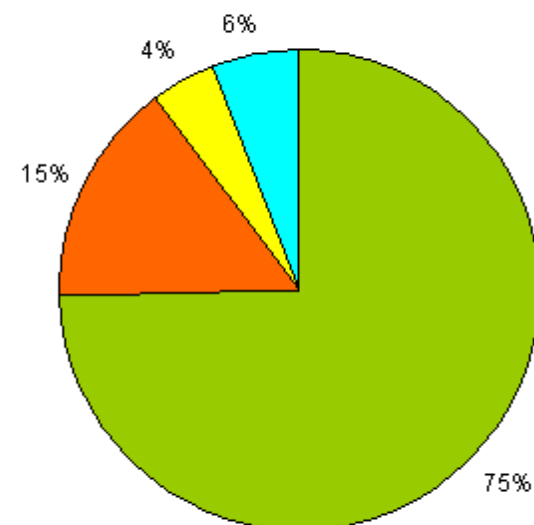
RESPUESTA POSITIVA				RESPUESTA NEGATIVA			
Entre 0 y 5 días	De 6 a 10 días	De 11 a 25 días	Más de 25 días	Entre 0 y 5 días	De 6 a 10 días	De 11 a 25 días	Más de 25 días
1.298	336	92	49	349	72	20	28

RESPUESTA POSITIVA



■ Entre 0 y 5 días ■ De 6 a 10 días ■ De 11 a 25 días ■ Más de 25 días

RESPUESTA NEGATIVA



■ Entre 0 y 5 días ■ De 6 a 10 días ■ De 11 a 25 días ■ Más de 25 días